

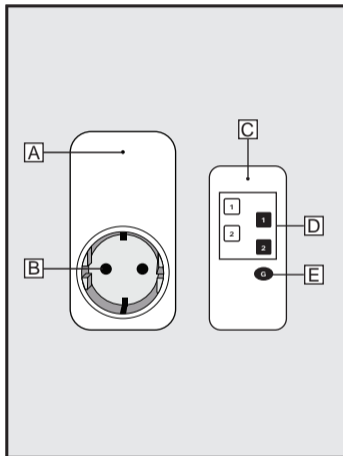
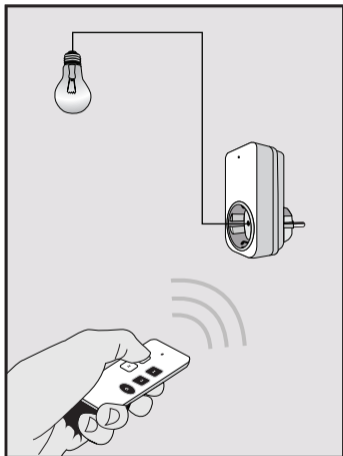


## GEBRUIKSAANWIJZING

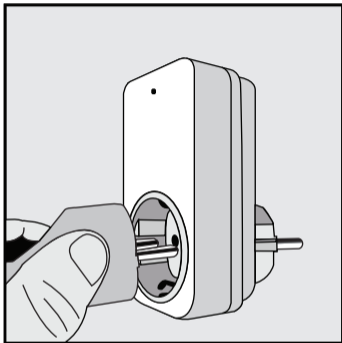
v. 1.0



**APA2-2300R AFSTANDSBEDIENING EN STEKKERDOOS SCHAKELAARS**



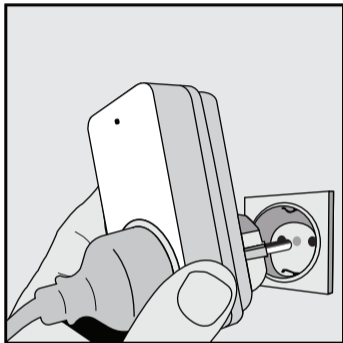
- A: LED-indicator  
 B: Kinderbeveiliging  
 C: LED-indicator  
 D: Aan/uit-toetsen  
 E: Groeptoets (kanaal 1 en 2 tegelijk uitschakelen)



**[1] Aansluiten verlichting/apparaat**

Sluit de verlichting of het apparaat aan op de stekkerdoos schakelaars.

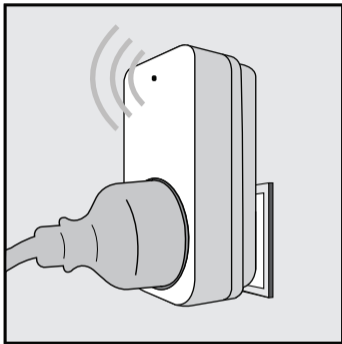
**i** Sluit per schakelaar alleen apparaten aan die in totaal maximaal 2300 Watt gebruiken.



**[2] Plaatsen stekkerdoos schakelaar**

Plaats de stekkerdoos schakelaar in een stopcontact.

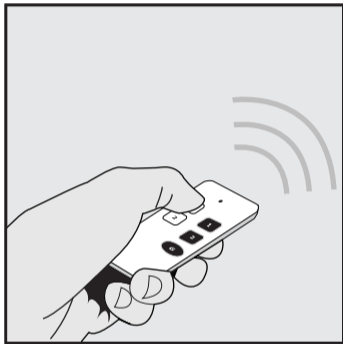
**i** Als u de stekkerdoos schakelaar verplaatst naar een ander stopcontact, blijft het geheugen behouden.



### [3] Activeren “zoekmode”

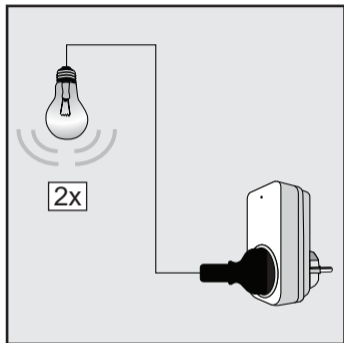
De zoekmode wordt geactiveerd zodra de stekkerdoos schakelaar in het stopcontact wordt geplaatst. De LED-indicator gaat hierbij knipperen.

**i** De zoekmode blijft 5 seconden actief. Zie stap [6] om de zoekmode, indien nodig, nogmaals te activeren.



### [4] Toewijzen zendcode

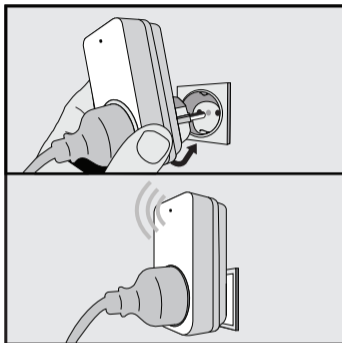
Zend met de zender een “aan”-signaal naar de stekkerdoos schakelaar (bijv.: druk op de gewenste aan-toets van een afstandsbediening, zend een aan-sigitaal met een draadloze wandschakelaar of activeer een bewegingsmelder). Zodra het “aan”-signaal wordt ontvangen stopt de LED-indicator met knipperen.



### [5] Bevestiging van het “aan”-signaal

De ontvanger schakelt ter bevestiging 2x aan en uit. Het “aan”-signaal van de zender wordt in het geheugen van de ontvanger opgeslagen. De stekkerdoos is nu klaar voor gebruik.

**i** Er kunnen maximaal 3 verschillende zendcodes tegelijkertijd worden opgeslagen. Zie stap [6] t/m [8] voor het verwijderen van één of meerdere zendcodes.



### Het geheugen wissen

### [6] Activeren “zoekmode”

Haal de stekkerdoos schakelaar uit het stopcontact en wacht 5 seconden. Steek de stekkerdoos schakelaar opnieuw in het stopcontact om de zoekmode automatisch te activeren. De LED-indicator gaat hierbij gedurende 5 seconden knipperen.

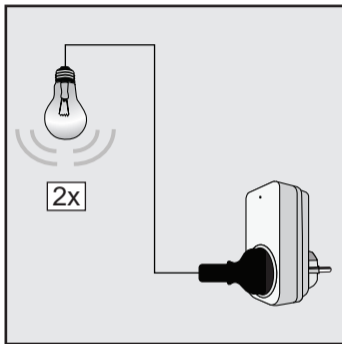


### [7a] Afmelden van een zender

- Zend met de zender die u wilt afmelden een "uit"-signaal om de zendcode uit het geheugen van de ontvanger te verwijderen.

### [7b] Het geheugen geheel wissen

- Zend een "uit"-signaal met de groepstoets "G" om alle codes uit het geheugen van de stekkerdoos schakelaar te verwijderen.



### [8] Bevestiging afmelding

De indicator stopt met knipperen zodra het "uit"-signaal wordt ontvangen. De ontvanger schakelt ter bevestiging 2x aan en uit. De code is nu uit het geheugen verwijderd.

**i** Zie stap [2] t/m [5] om opnieuw een zender aan te melden.

## Waar moet u op letten?

### Het KlikAanKlikUit systeem

- De set APA2-2300R is eenvoudig uit te breiden met andere KlikAanKlikUit producten.
- De ontvangers van dit pakket kunnen per stuk met maximaal 2300 Watt belast worden.
- U kunt maximaal 3 zenders toekennen per ontvanger (van dit pakket).
- Het aantal ontvangers dat u per kanaal van een zender kunt aansturen is onbeperkt, mits de ontvanger binnen het bereik van de zender is.
- Bij stroomuitval, of als de stekkerdoos uit het stopcontact wordt gehaald, blijven de codes in het geheugen behouden.
- De stekkerdoos schakelaars zijn uitgerust met een kinderbeveiliging. Het aansluiten van stekkers kan daardoor wat minder soepel gaan. Druk in dat geval de stekker stevig door, loodrecht op de stekkerdoos.
- Zie stap [6] t/m [9] voor het verwijderen van de ingestelde codes (wissen van het geheugen)
- Indien het product niet werkt:
  - Wis het geheugen en meld de zender(s) opnieuw aan bij de ontvanger.
  - Controleer of de LED-indicator brandt. Zo niet, dan staat er mogelijk geen stroom op het stopcontact.
  - Om interferentie te voorkomen, adviseren wij u ontvangers minimaal 50 cm uit elkaar te plaatsen.
  - Controleer of de KlikAanKlikUit zender correct functioneert. Let daarbij op het energiepeil van de batterijen en andere factoren die van invloed kunnen zijn op het draadloze signaal.

### Energie

- Vervang de batterij indien de zendindicator niet meer oplicht als de aan- of uitknop wordt ingedrukt.
- Gebruik uitsluitend een 3V CR2032 Lithium batterij.
- Werp de batterij nooit in open vuur.
- Neem bij het weggoien van batterijen de plaatselijke regelgeving in acht.

### Veiligheidsinstructies

- Waarschuwing: Zelfs als de ontvanger is uitgeschakeld staat het stopcontact nog steeds onder spanning!
- Gebruik KlikAanKlikUit producten nooit voor zogenaamde "life support" systemen of overige toepassingen waarbij storingen van apparatuur levensbedreigend kunnen zijn.
- Sluit geen verlichting of andere apparaten aan die in totaal meer dan 2300 Watt verbruiken. Het aansluiten van verkeerde apparatuur kan leiden tot defecten, kortsluiting en brand.
- Dit product niet blootstellen aan overmatige hitte, direct zonlicht of vocht.
- Probeer dit product niet te repareren. Breng het complete product terug naar de winkel van aankoop indien het product beschadigd is of indien u twijfelt over de correcte werking.
- Gebruik de ontvangers niet in een vochtige omgeving.
- Reinig dit product uitsluitend met een droge doek.

### Draadloos signaal

- Dit product werkt op een radiosignaal dat door muren, ramen en deuren gaat. De reikwijdte is maximaal 70 meter in de open lucht. Binnenshuis wordt de reikwijdte sterk bepaald door plaatselijke omstandigheden zoals beton, glas en metalen. Gemiddeld is de reikwijdte binnenshuis ongeveer 30 meter.
- Dubbelglas wordt steeds vaker voorzien van een dun metaallaagje. Dit type beglazing ("HR-glas") laat het zichtbare licht voor het grootste deel door, maar heeft een negatieve invloed op radiosignalen. Als er zich HR-glas bevindt tussen zender en ontvanger, dient u rekening te houden met een afname van de draadloze reikwijdte.
- Dit product werkt op een frequentie van 433,92 MHz. Het voldoet aan de essentiële eisen en andere voorwaarden van de R&TTE-richtlijn 1999/5/EC en kan in alle EU-landen gebruikt worden.
- Er kunnen beperkingen gelden voor het gebruik van dit apparaat buiten de EU. Indien dit apparaat wordt gebruikt buiten de EU, controleer dan of het apparaat voldoet aan de plaatselijke richtlijnen.



Dit product voldoet aan de essentiële eisen en de overige relevante bepalingen van de geldende Europese richtlijnen.



Lever het product indien mogelijk na gebruik in bij een inzamelplaats voor hergebruik. Gooi het product niet weg bij het huishoudafval.

### Garantie

- Dit product heeft één jaar garantie op materiaal- en/of constructiefouten, vanaf de aankoopdatum. Bewaar de aankoopnota, daar deze geldt als enig geldig garantiebewijs.
- Voorkom foutief gebruik en/of installatie door deze gebruiksaanwijzing eerst zorgvuldig te lezen.
- Bewaar dit document, het bevat zeer belangrijke informatie
- De garantie vervalt indien er sprake is van kortsluiting door foutieve aansluiting, overbelasting, onoordeelkundig gebruik, reparatie door u of derden, blikseminslag, of breuk van kunststof delen.
- Ga voor garantie terug naar de winkel van aankoop. Het defecte product dient vergezeld te zijn van het originele aankoopbewijs.

### Copyright

Het is verboden om zonder toestemming van Pan-Trade International BV deze handleiding of delen daarvan te reproduceren. Wijzigingen, druk- en/of zetfouten voorbehouden.

## EU-verklaring van overeenstemming

Pan-Trade International BV verklaart hiermee, dat de KlikAanKlikUit zender/ontvangers, te weten;

model            APA2-2300R

in overeenstemming zijn met de vereiste CE richtlijnen en voldoen aan alle technische voorschriften die voor de genoemde producten van toepassing zijn binnen de volgende normen:

EN 300 220-1	(2006)
EN 300 220-2	(2007)
EN 301 489-1	(2008)
EN 301 489-3	(2002)
EN 50371	(2006)
EN 60950-1	(2006)

De CE-markering is voor het eerst toegekend in:  
Bestemd gebruik:

2008  
Binnenshuis

Opgesteld te Zevenbergen, d.d. 22 juni 2009



M. Hoekstra, directeur



**PAN-TRADE INTERNATIONAL B.V.**  
POSTBUS 126  
4760 AC ZEVENBERGEN  
NETHERLANDS  
[www.klikaanklikuit.nl](http://www.klikaanklikuit.nl)